

Duropal XTreme

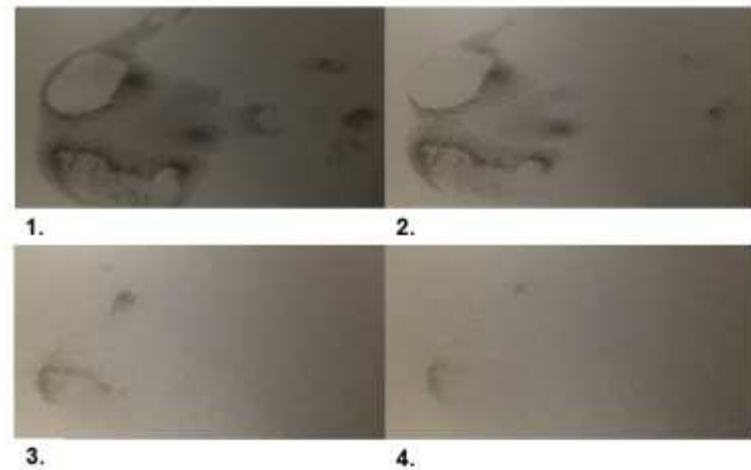
XTremamente nuovo, XTremamente convincente



Proprietá XTreme

Xtreme: Tecnologia Anti-Finger

- Assolutamente resistente alle impronte digitali
- É pulito e rimarrá pulito..



Proprietá tecniche XTreme

XTremamente opaco, XTremamente soft

- Superficie opaca e priva di riflessi
- Piacevolmente calda e setosa
- Notevole profonditá del decorativo

Vantaggio

→ Risposta tecnica ed estetica al „trend superopaco“



Proprietá XTreme

Xtremamente diverso

- Possibilitá di abbinamento con quasi tutti i decorativi della collezione HPL Pfleiderer

Vantaggio

→ Flessibilitá progettuale dal mobile alle porte, dall'antina al tavolo



Proprietá XTreme

Xtremamente migliorate le proprietá superficiali e facilitá di manutenzione

- Rimozione delle impuritá quotidiane senza sforzo
 - in particolare delle sostanze piú grasse
- Superficie omogenea ed igenica
- Resistente ai normali detergenti casalinghi

Vantaggio

→ Pulizie veloci!



Proprietá XTreme

XTremamente forte

- Robusto e durevole
- Molto piú resistente ai graffi di un comune HPL
- Resistente agli UV
- Resistente ad agenti chimici, solventi e disinfettanti

Vantaggi

- Una piú lunga durata, riduzione dei rifiuti
- Uso piú efficiente delle risorse



Possibilità di impiego XTreme

Esempi ed applicazioni



Duropal XTreme é un prodotto „multitasking“ sviluppato da Pfleiderer, ideale per:

- Applicazioni orizzontali
- Applicazioni verticali
- Bordi e superfici varie

Duropal Xtreme puó essere offerto con molti supporti Pfleiderer e a richiesta per applicazioni in aree umide, come ad esempio i bagni.

•



...oppure negli arredi per interni, rivestimento pareti e/o porte.



...ma anche per tutti i mobili in genere: che si tratti di cucine o ufficio.



...oppure per Ristoranti, ambulatori, asili.



Realizzazioni XTreme

Prestazioni sorprendenti



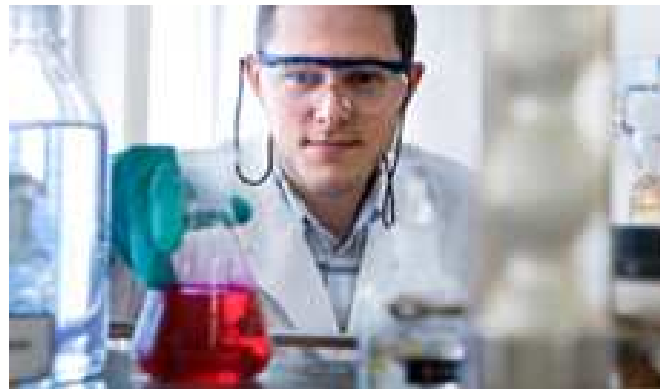
XTremamente Resistente



Resistenza chimica

Duropal XTreme resiste a moltissimi prodotti chimici ed é molto meno sensibile e delicato se paragonato ai normali HPL.

Nelle pagine successive vengono evidenziate le principali differenze alle reazioni chimiche tra un HPL standard e Duropal XTreme.



XTremamente Resistente

Cambiamenti superficiali dopo 24 ore a contatto con

Acido (acetone)



HPL DIN EN 438



XTreme

Ogni illustrazione mostra due reazioni ad una sostanza chimica.

La reazione sulla sinistra si è creata tramite una prova con una copertura di un vetro di orologio, mentre quella sulla destra è stata fatta senza copertura.

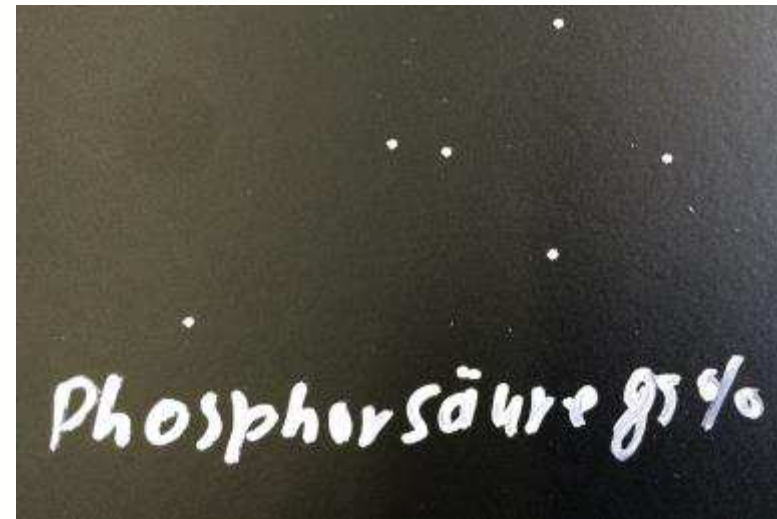
XTremamente Resistente

Cambiamenti superficiali dopo 24 ore a contatto con

Acido fosforico 85%



HPL DIN EN 438



XTreme

Ogni illustrazione mostra due reazioni ad una sostanza chimica.

La reazione sulla sinistra si è creata tramite una prova con una copertura di un vetro di orologio, mentre quella sulla destra è stata fatta senza copertura.

XTremamente Resistente

Cambiamenti superficiali dopo 24 ore a contatto con

Acido solforico 95-97 %



HPL DIN EN 438



XTreme

Ogni illustrazione mostra due reazioni ad una sostanza chimica.

La reazione sulla sinistra si è creata tramite una prova con una copertura di un vetro di orologio, mentre quella sulla destra è stata fatta senza copertura

XTremamente Resistente

Cambiamenti superficiali dopo 24 ore a contatto con

Acido nitrico 65%



HPL DIN EN 438



XTreme

Ogni illustrazione mostra due reazioni ad una sostanza chimica.

La reazione sulla sinistra si è creata tramite una prova con una copertura di un vetro di orologio, mentre quella sulla destra è stata fatta senza copertura

XTremamente semplice – Pulizia e manutenzione



XTremamente semplice – Pulizia e manutenzione

Uno dei principali vantaggi di Xtreme è una netta e migliorata proprietà di pulizia in totale sicurezza. Non solo le macchie di ogni giorno come il caffè, ma anche i prodotti piú grassi possono essere facilmente rimossi senza residui, semplicemente con un panno in cotone e acqua calda.



1.



2.

Il seguente test lo dimostra chiaramente:

Ecco alla prova Duropal XTreme con una crema corpo (generalmente sempre molto grassa).



3.



4.

La crema è stata completamente rimossa senza lasciare residui di alcun tipo, semplicemente utilizzando un panno in cotone e dell'acqua calda.

Provate voi stessi!

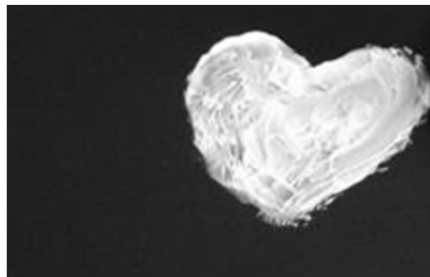
XTremamente semplice – Pulizia e manutenzione

Pulizia di base

La pulizia di base per XTreme Duropal è, come già detto, molto semplice e prevede l'uso regolare di una soluzione costituita da acqua calda e detersivi disponibili in commercio o in alternativa smacchiatori universali.

Per lo sporco più ostinato deve essere dato solo più tempo alla soluzione di poter agire. La pulizia con panni in microfibra (sia secco che a umido), non ha evidenziato graffi o danni superficiali.

Utilizzare quindi dell'acqua calda in concomitanza della macchia e passare successivamente con un panno asciutto possibilmente nella stessa «direzione del decoro» o comunque in un'unica direzione.



XTremamente semplice – Pulizia e manutenzione

Seguite i nostri consigli e anche le macchie piú ostinate non avranno vita lunga su Duropal Xtreme!

Verunreinigung durch Wachsmalstifte



Vorher



Nachher



Verunreinigung durch Kaffee



Vorher



Nachher



Test eseguito su Duropal XTreme U1027 XM „Icy White“

XTreme – lavorazione ed applicazioni-

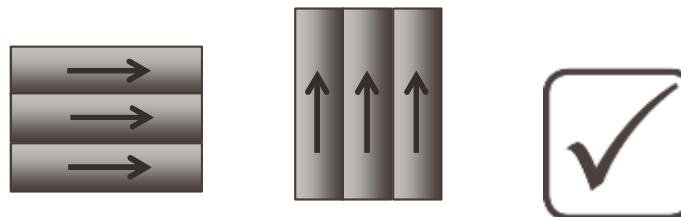
Duropal XTreme è adatto sia per applicazioni superficiali sia verticalmente che orizzontalmente.

Nella maggior parte dei processi, si possono eseguire tutte le normali lavorazioni e norme di sicurezza dei tradizionali HPL Duropal

Gli abituali impianti e centri di lavoro sono adatti per la trasformazione di Xtreme.

A seconda del particolare campo di applicazione, le condizioni di luce ambientale e del relativo decoro, possono, a causa del posizionamento superficiale, far emergere delle differenze cromatiche.

Per evitare possibili effetti negativi si consiglia di seguire la direzione indicata sulla pellicola protettiva dei pannelli – da rispettare particolarmente per applicazioni su grandi superfici.



XTreme – lavorazione ed applicazioni-

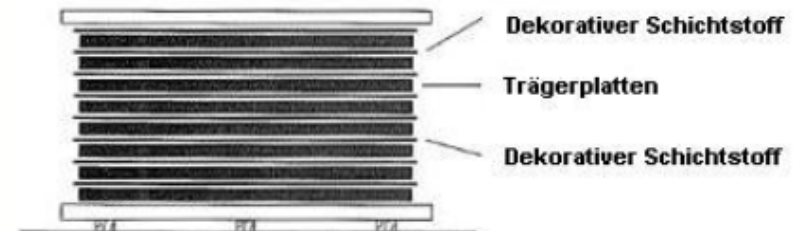
Trasporto, stoccaggio e movimentazione

- Non sono previste particolari precauzioni.
 - L'etichettatura non é necessaria
 - Duropal XTreme deve essere stoccato solo orizzontalmente
 - Uno stoccaggio verticale non é assolutamente consigliato (danno bordi)
 - Consigliata una protezione supplementare in superficie
- **Climatizzazione**
 - Duropal XTreme deve essere conservato in aree sufficientemente climatizzate
 - Il condizionamento dovrebbe avvenire in una pila coperta per almeno tre giorni

richtig



falsch



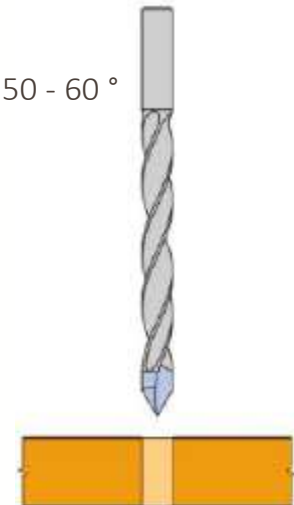
XTreme – lavorazione ed applicazioni-

Sezionatura

- Può essere lavorato con i tradizionali utensili per la trasformazione dei normali laminati HPL
- Si consiglia di utilizzare lame al diamante, anche se quelle in metallo pesante non creano nessun problema qualitativo.
- Affilare bene le lame!
→ La condizione delle lame é essenziale per la buona riuscita della lavorazione
- Si consiglia di utilizzare una velocità di circa 4.000 giri/min

Foratura

- Utilizzare Frese HM per la lavorazione delle materie plastiche, con punta di centraggio e l'angolo punta di 50 - 60 °
- In caso di forature passanti e cieche scegliere una bassa velocità di avanzamento
- Lo scintillio può essere ridotto riducendo la velocità di perforazione



XTreme – lavorazione ed applicazioni-

Punzonatura

- La punzonatura usata come metodo di taglio non é adatta

Migliorie

- E' consentita una leggera carteggiatura manuale sui bordi con carta vetrata.

Bilanciatura

- Per il retro del manufatto, si consiglia di applicare lo stesso identico colore e spessore di Duropal Xtreme

Incollaggio e pressatura

- La pressatura puó essere effettuata sia a caldo che a freddo
- Si raccomanda una omogenea distribuzione della colla
- Pressione bar consigliata: ca. 3 bar su tutta la superficie

XTreme – lavorazione ed applicazioni-

Postforming

Duropal XTreme può essere anche postformato

Raggio Postforming possibili < 10mm

In fase di postformatura, Duropal XTreme necessita di temperature più basse



XTreme – disponibilitá a magazzino-

Formato: 4.100 x 1.300 x 0,8 mm



U1026
Kristallweiß



U1306
Magnolia



U1191
Congo



U1193
Cuando



U1211
Lava



U1980
Terrabraun



U1027
Icy White



U1188
Lichtgrau



U091
Sharki grey



U1290
Anthrazit



U1200
Vulkanschwarz



U1667
Orange



U1691
Rubinrot



U1715
Himmelblau



R5829
Fjord Buche hell



R4223
Lindberg Eiche



R4595
Glamour Wood Light

XTreme – decori e formati a richiesta-

A partire da un quantitativo minimo di 80ml é possibile personalizzare in lunghezza, il formato del vostro laminato Xtreme riducendo al massimo lo sfrido e potendo contare su una scelta di circa 300 decorativi.



*Grazie per
l'attenzione !*